

SMART[®] BUILDING EXPO

Home, building, city:
la fiera dell'integrazione tecnologica

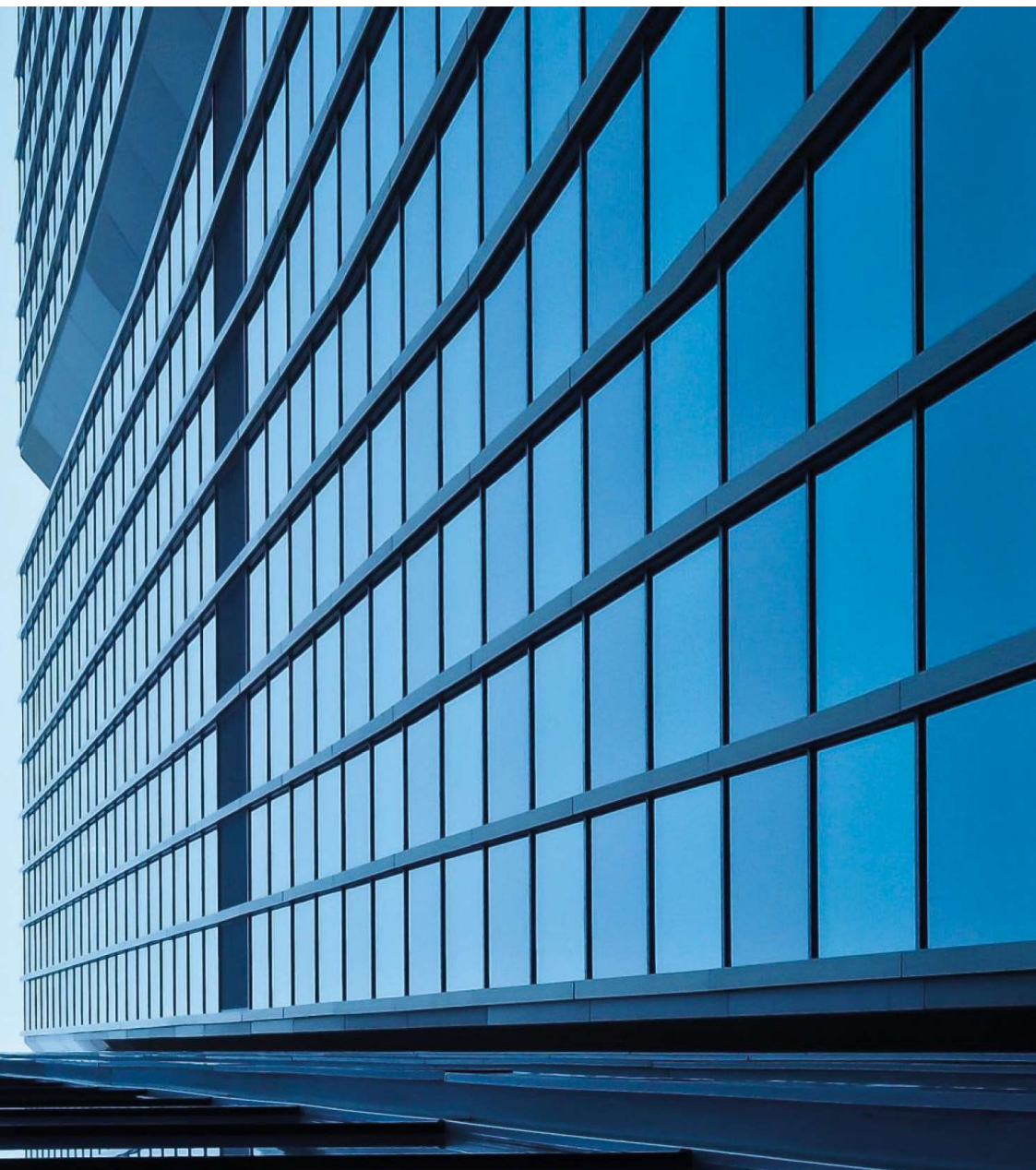
22-23-24 novembre 2021

Fiera Milano, Rho

Gestione Smart della Mobilità

Carlo Natale

Segretario Generale - Smart Building Alliance Italia





CITY VS BUILDING

Mobilità come opportunità nello sviluppo della città, grazie allo sviluppo digitale ed armonico dell'edificio





La mobilità nell'edificio e nella città di domani

PRINCIPALI OBIETTIVI DELLA LINEA STRATEGICA EU

2030

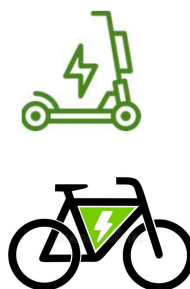
30 M
GREEN
VEHICLES



3 M
CHARGING
POINTS



100 CITIES
CLIMATE NEUTRAL



AUTOMATED MOBILITY @ LARGE SCALE

2050

MOBILITY @ ZERO EMISSION





La mobilità nell'edificio e nella città di oggi ALCUNI DEI PRINCIPALI PARAMETRI DELLO STATUS QUO PER L'ITALIA



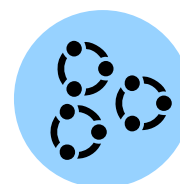
95%
TEMPO VETTURA
FERMA



34 min
USO VETTURA/GIORNO



1,06
PERSONE/VEICOLO IN
MOVIMENTO



50%
SPOSTAMENTI
URBANI < 3 KM



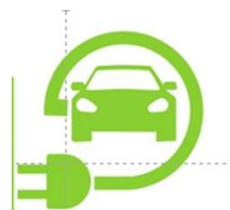
30%
VEICOLI IN RICERCA
DI PARCHEGGIO



30% PERSONE IN
CAR SHARING/POOLING
FRANCIA



30%
EMISSIONI CO2
DAL TRASPORTO



+168%
IMMATRICOLAZIONI
AUTO ELETTRICHE
MONDO - 1,4M EU
100K ITA +333% in 9 mesi



+300%
SPOSTAMENTI IN
BICICLETTA IN 1 ANNO



+665%
MONOPATTINI
ELETTRICI



38 MLD
BUDGET TOTALE
MOBILITA' PNRR



+111%
INVESTIMENTI SU PUNTI
DI RICARICA VS 2019



E' condivisibile che l'edificio diventi una piattaforma di servizi e che tutta la città potrà fruirne più o meno direttamente

Il ruolo del digitale nell'edificio e nella città odierna **LA PIETRA MILIARE: EDIFICI E SPAZI PUBBLICI COME PIATTAFORME INTEGRATE DI SERVIZI**

L'edificio pubblico o privato deve far evolvere la connessione in rete sia Internet sia elettrica

- ▶ **Luglio 2021 - Italia: 21.500 totale punti di ricarica**
- ▶ **Stimata tra 5% e 10% la percentuale dei condomini «attrezzati»**
- ▶ **Enorme GAP da colmare in tempi e condizioni estremamente rapidi e dinamici**
- ▶ **Necessità di una immediata diffusione di cultura energizzante e a zero emissioni climalteranti**



La rivoluzione dell'edificio nella città aperta, moderna ed innovativa Opportunità di definire l'MVP della Città : Minimum Valuable Program

L'edificio reso intelligente permette la definizione di obiettivi perseguibili per la Città (o per il territorio) e i suoi cointeressati

Esempi di ambizioni virtuose Copenaghen, Milano, Parigi, etc

- ▶ «La città dei 15 minuti» «La città multimodale» «La città con flotte di veicoli condivisi»
- ▶ «La città a zero emissioni climalteranti» «La città più verde e meno inquinata»
- ▶ «La città e la comunità energizzante»
- ▶ «La città decentralizzata e ricentralizzata»

Mobility as a Service (MaaS)

i servizi sono rivolti non solo alla persona, ma anche alle collettività, all'ambiente ed ai loro strumenti

Valore della città grazie al valore delle infrastrutture e degli edifici ed al valore dei loro utilizzi !



POLICY MAKER ED OPINION LEADER DA COINVOLGERE, RUOLI CHIAVE:

- ▶ **SISTEMA PAESE** (ie direttamente del Governo tramite coordinamento in atto tra Ministeri MIMS (ex MIT) e MITD (DTD);
- ▶ **ENTI NORMATIVI LOCALI ED INTERNAZIONALI** (per concertare standard in grado di semplificare l'enorme complessità sottostante, IEC-63110)
- ▶ **AMMINISTRAZIONI LOCALI IN REALE TRASFORMAZIONE DIGITALE** (ie. Le prime 3 città su 13 che potranno fruire dei fondi PNRR e fungere da coordinamento e da modello per le altre a seguire
- ▶ **AMMINISTRATORI DI CONDOMINIO**
- ▶ **OPERATORI ED UTENTI « EARLY ADOPTER »** DI INNOVAZIONE
- ▶ **FORNITORI DI PRODOTTI E SERVIZI IN ANTICIPO SULLE NUOVE ESIGENZE**

Strategia di declinazione delle linee guida SBA

MaaS: AMPIO SPAZIO DI POSIZIONAMENTO DI BEST PRACTICE

NUOVE OFFERTE DI SERVIZI

SOPRATTUTTO SUL MAGGIOR MERCATO DELLA RISTRUTTURAZIONE/RETROFIT AD ESEMPIO CON POLITICHE DI SCORING (classificazioni A+, A, B, etc, V2X) **PER EDIFICI ED AMMINISTRAZIONI, CREDITI E FORMULE DI INCENTIVI PER PROPRIETARI (PASSIVI) ED UTENTI LUNGIMIRANTI (ATTIVI)**

QUESTO APPROCCIO OFFRE NUMEROSE OPPORTUNITA' ANCHE AD IMPRENDITORI, ACCELERATORI ED INVESTITORI CHE POSSONO CONTARE ANCHE SUL LAVORO SVOLTO DAGLI OSSERVATORI STRATEGICI ED I CENTRI DI COMPETENZA DELLE MIGLIORI UNIVERSITA'

SERVE ANCHE SEMPLIFICARE ACCESSO A STRUMENTI FINANZIARI ED AUTORIZZATIVI RAPIDI PER INNOVATORI (ie. France Experimentation)



Il ruolo della mobilità sostenibile nell'edificio e nella città odierna **MOBILITA' SOSTENIBILE: 38 MILIARDI DI € DI INVESTIMENTI NEL PNRR**

MOBILITA' SOSTENIBILE: VOCE DA 38 MLD DI € NEL PIANO NAZIONALE RIPARTENZA E RESILIENZA
(20% DEL BUDGET COMPLESSIVO A CONFERMA DELL'IMPORTANZA DELLA CORSA IN ATTO)

Voce omnicomprensiva, infrastrutture, ricarica veicoli elettrici, biogas, idrogeno, urbano, stradale, ferroviario

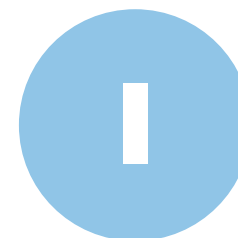
- ▶ **SERVE ULTERIORE INNOVAZIONE DI PRODOTTO, DI PROCESSO, DI MODELLO DI BUSINESS PRIVATO E DI MODELLO DI SERVIZIO PUBBLICO**
- ▶ **SERVE ULTERIORE CONCERTAZIONE TRA LE PARTI COINTERESSATE E COLLABORAZIONE PUBBLICO PRIVATA PRAGMATICA E NON ATTENDISTA**
- ▶ **LE ASSOCIAZIONI DI CATEGORIA COME SBA ED IL MAGGIORE COINVOLGIMENTO DI MEMBRI LUNGIMIRANTI GIOCANO UN RUOLO FONDAMENTALE PERCHE' L'OBIETTIVO E' COMPLESSO ED ARTICOLATO E GLI INTERESSI DELLE SINGOLE PARTI SUFFICIENTEMENTE ELEVATI DA FAR CAVALCARE DAL MERCATO STRADE IMPERCORRIBILI IN OTTICHE INTEGRATE, RISPETTOSE E CONCERTATE**

**NECESSARI FRONTI UNICI SUGLI OBIETTIVI CONDIVISIBILI ANCHE TRA LE ASSOCIAZIONI DI CATEGORIA
ALTRIMENTI LA RADICATA FRAMMENTAZIONE DEGLI INTERESSI IMPEDIRA' I PERCORSI VIRTUOSI**



PER SOSTENERE CON FORZA LA SPINTA NECESSARIA PER INNOVARE E RAZIONALIZZARE EDIFICI E CITTA' AL PASSO CON I TEMPI IN VARIE DIREZIONI UTILI E LUNGIMIRANTI SERVONO ULTERIORI COMPETENZE E COLLABORAZIONI, SE SEI UN FUNZIONARIO AD ALTO POTERE ESECUTIVO IN SOGGETTI PUBBLICI O PRIVATI COINTERESSATI O SE SEI UN RICONOSCIUTO PROFESSIONISTA ESPERTO IN UN VERTICALE DI INTERESSE PER L'ALLEANZA TI ASPETTIAMO PRESSO

STAND F50 PAD. 10



SBA Italia

contatto@smartbuildingsalliance.it

+39 12 345 6789

www.smartbuildingsalliance.it



#SBA_Italia



SBA-Italia