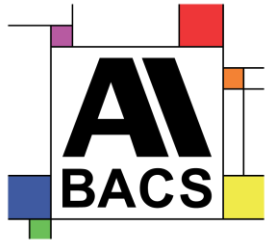




# Forum Nazionale Smart Installer 2023

GREEN INSTALLER  
LA NUOVA SFIDA  
DELL'INTEGRAZIONE



ASSOCIAZIONE ITALIANA  
BUILDING AUTOMATION  
AND CONTROL SYSTEMS

**persegue** e **promuove**  
iniziative a beneficio della collettività e

nell'interesse comune dei **soci** per il **progresso** delle **tecnologie**, l'**innovazione** e il  
trasferimento tecnologico, delle arti e delle scienze attinenti l'**automazione** e la gestione degli impianti applicati  
agli **edifici**.

**AIBACS** è un'associazione di **professionisti** del settore della **building automation**.





ASSOCIAZIONE ITALIANA  
BUILDING AUTOMATION  
AND CONTROL SYSTEMS

## COLLABORAZIONI





presentazioni



il futuro è in BACS



che valore diamo agli impianti dell'edificio?



una nuova sfida alle porte



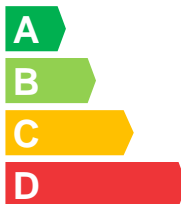
## UNI ISO 52120-1:2022

BACS AD ALTA EFFICIENZA

BACS AVANZATI

STANDARD

SISTEMA NON EFFICIENTE



### efficienza complessiva BAC Factors per l'Energia Termica

Edifici ad uso UFFICI:

**C → A = -30% ET**

Edifici ad uso SCUOLE:

**C → A = -20% ET**

Edifici ad uso BIBLIOTECHE:

**C → A = -50% ET**

Edifici ad uso COMMERCIALE:

**C → A = -40% ET**



## SMART READINESS INDICATOR



# SRI



## SMART CITIES



presentazioni



il futuro è in BACS

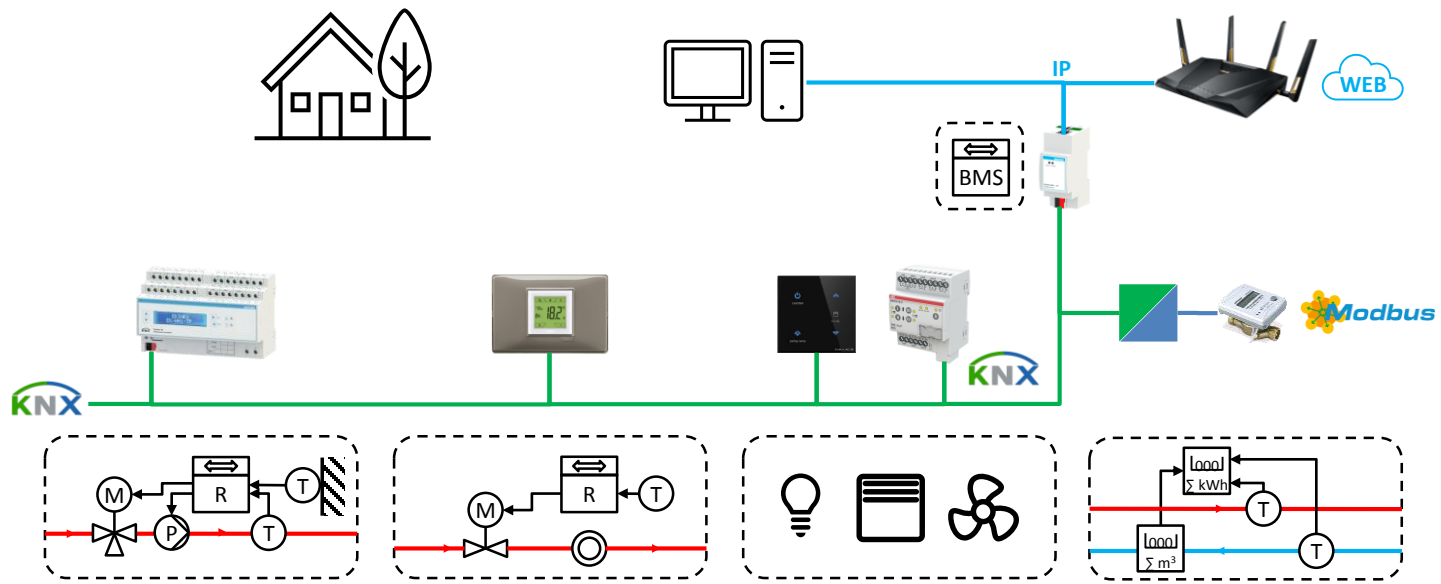


che valore diamo agli impianti dell'edificio?

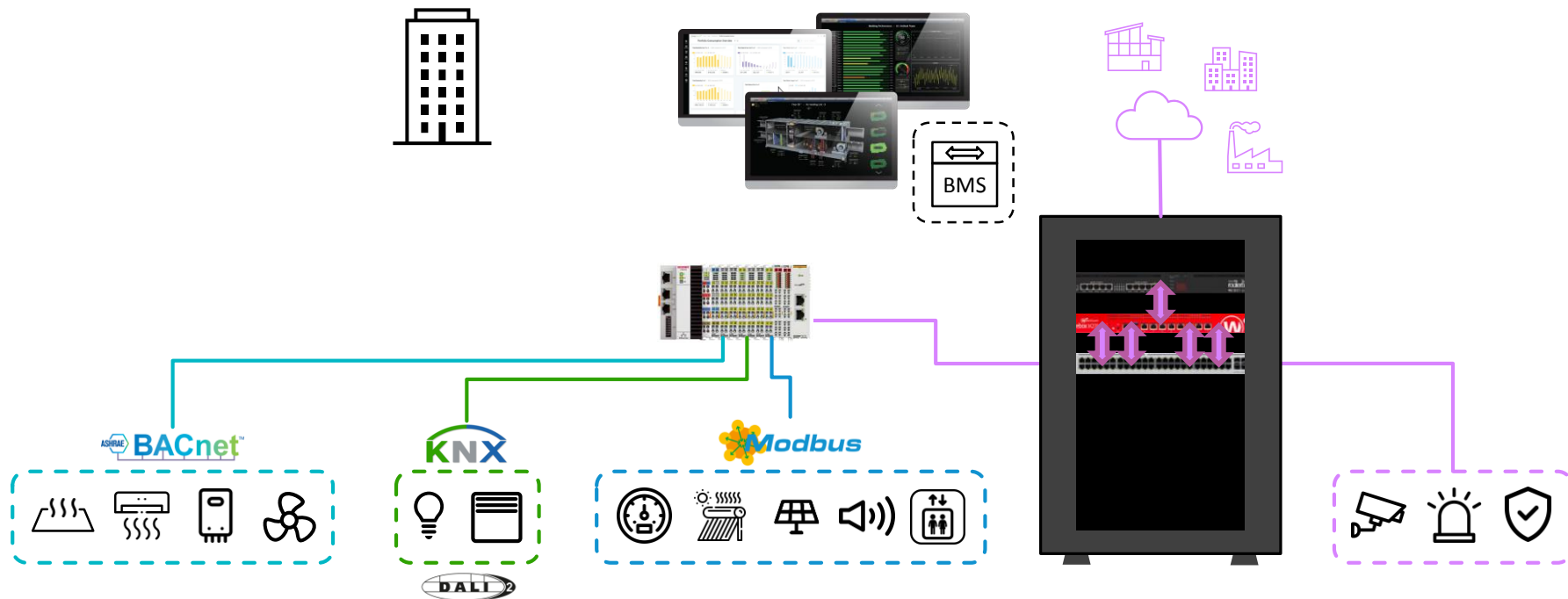


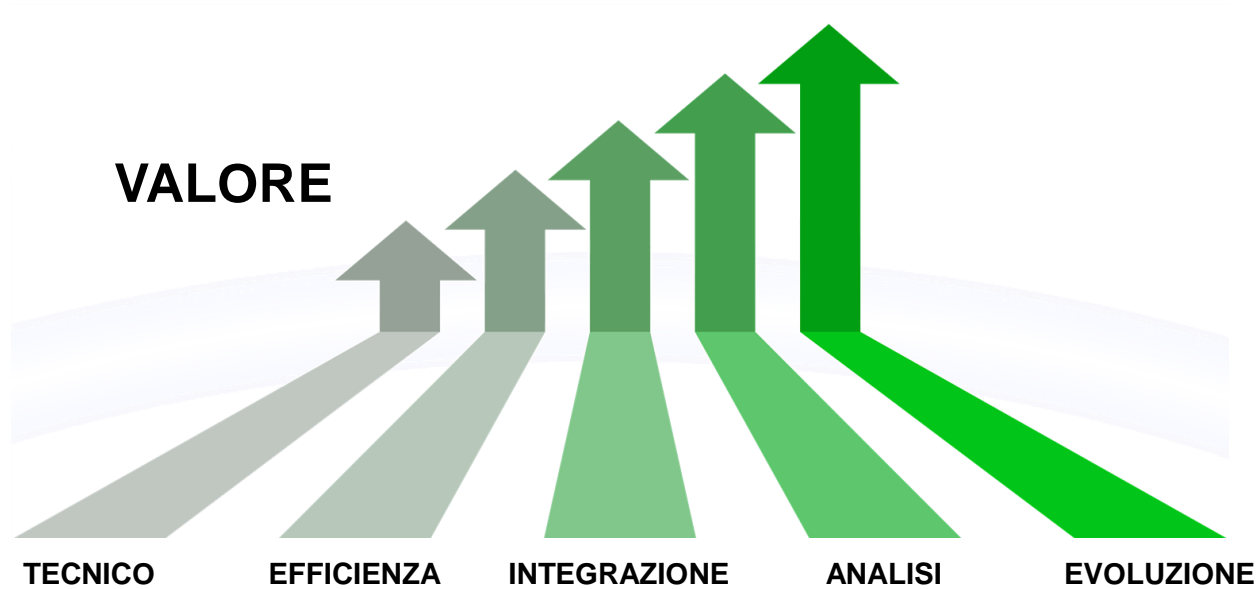
una nuova sfida alle porte













presentazioni



il futuro è in BACS



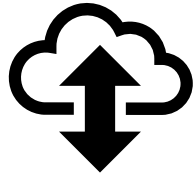
che valore diamo agli impianti dell'edificio?



una nuova sfida alle porte



**CLOUD / IOT**



**AI**



**MACHINE  
LEARNING**





# FORMAZIONE



BMS



NETWORKING



AI / ML



CLOUD / IOT






# GRAZIE



- Progettista e System Integrator 
- cofondatore, membro Direttivo e Coordinatore della formazione 
- Membro comitati tecnici CEI  CT205, CT79, CT317
- Membro comitato tecnico CTI  CT272 per conto CEI
- Partner & Tutor 



 marco@praderio.it

 [www.linkedin.com/in/MarcoPraderio](https://www.linkedin.com/in/MarcoPraderio)

