

# Roma

## le politiche climatiche e di sostenibilità

Edoardo Zanchini  
Direttore – Ufficio clima Roma Capitale



## Roma

1.286 chilometri quadrati,  
Due terzi del territorio  
agricolo e parchi naturali

20 km di linea di costa

2,8 million di abitanti





## Le priorità

### 1) **Mitigazione dei cambiamenti climatici:**

Aggiornamento del *Piano di azione per l'energia sostenibile e il clima (PAESC)*, approvato il 21 Settembre 2023

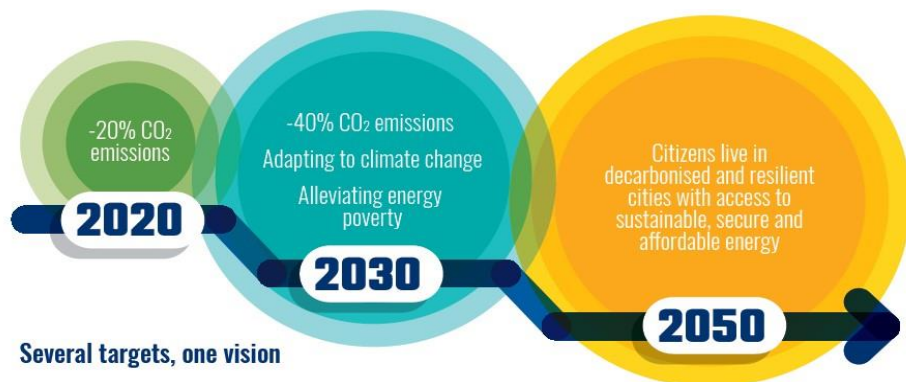
Approvazione del *Climate City Contract*, obiettivo 2024

### 2) **Adattamento ai cambiamenti climatici**

Approvazione della prima *Strategia di adattamento climatico di Roma*, obiettivo gennaio 2024



# L'impegno di Roma sul clima e i network internazionali



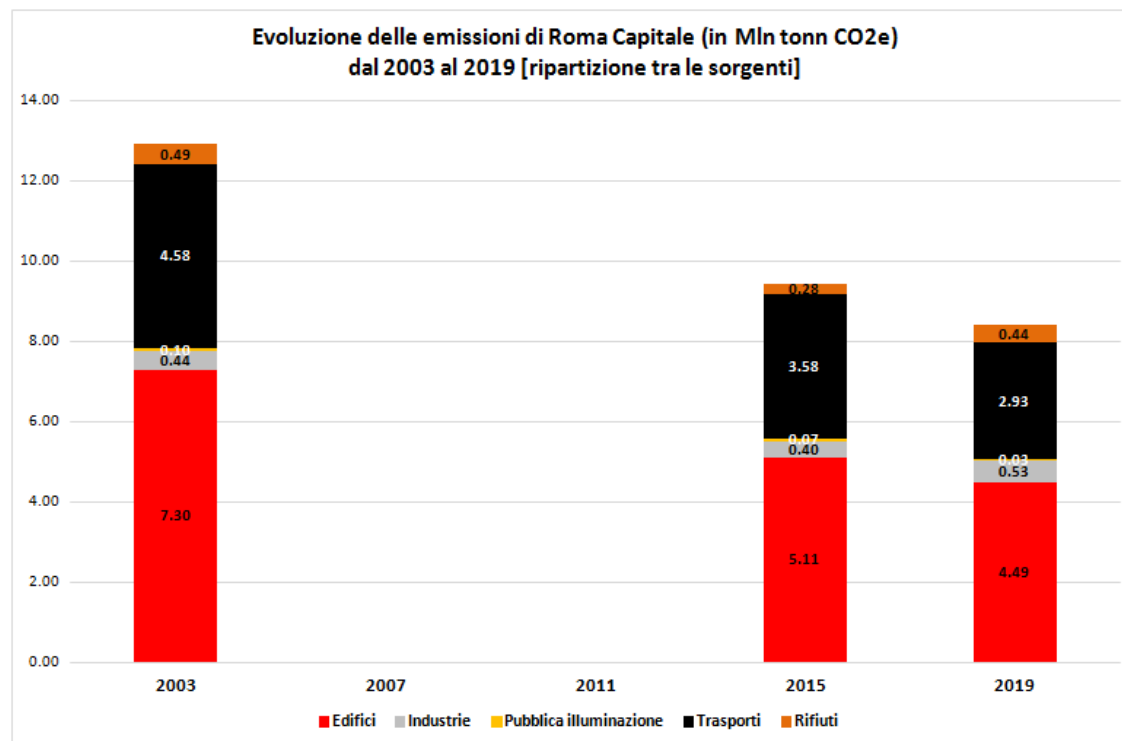
Il PAESC approvato nel 2021 ha fissato un obiettivo di riduzione delle emissioni di CO<sub>2</sub> al 2030 di -51,6% rispetto al 2003. Il nuovo PAESC approvato nel 2023 ha portato l'obiettivo a -66%.

Roma è stata selezionata dalla Commissione UE tra le 100 città della Mission “climate-neutral cities by 2030” Mission

EU CITIES



## La riduzione delle emissioni dal 2003

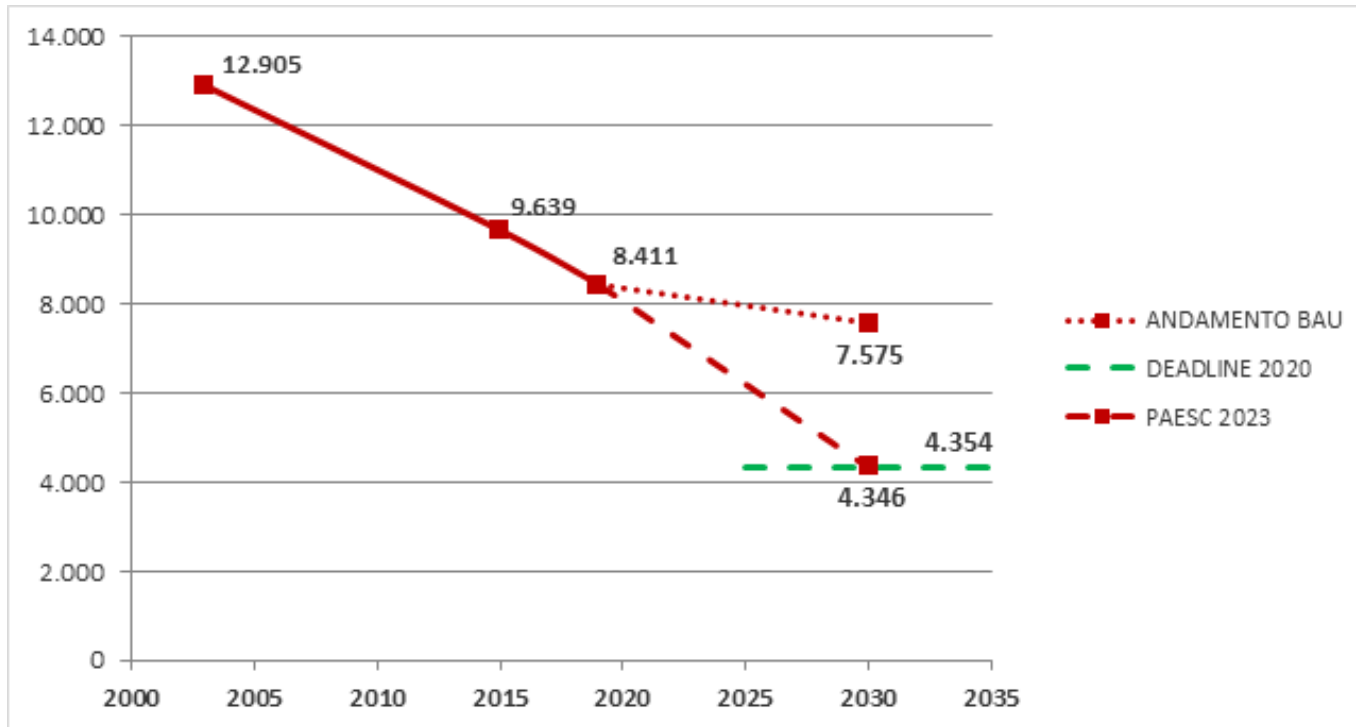


Tra il 2003 e il 2019, le emissioni si sono ridotte (-34,8%) mentre il PIL della città cresceva (+29,5%)

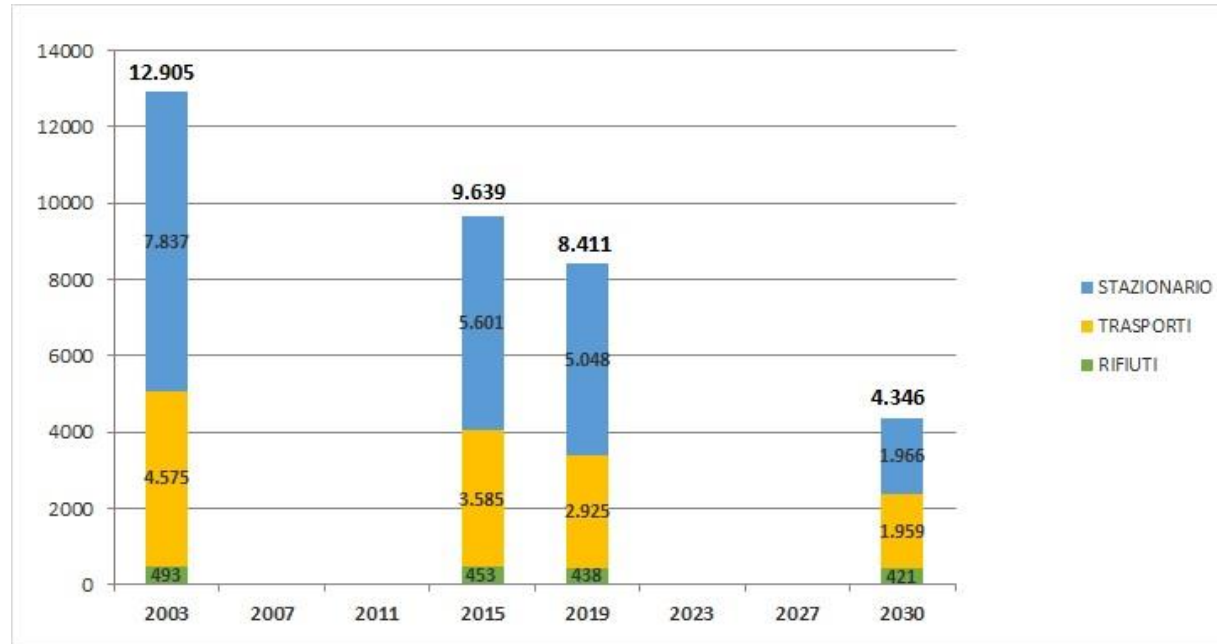
I settori che sono maggiormente responsabili delle emissioni sono gli edifici e la mobilità (con circa il 90% delle emissioni totali), e un ruolo più ridotto di industria, rifiuti, agricoltura.

## Gli obiettivi del piano clima

Aumentare l'ambizione al 2030, per contribuire nello sforzo globale a contenere l'aumento della temperatura globale entro 1,5 gradi, come fissato dall'Accordo di Parigi sul Clima.



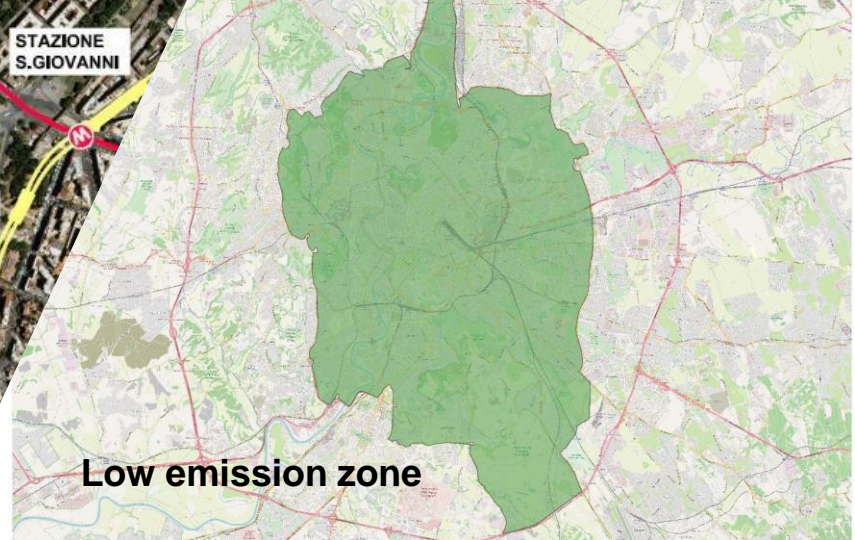
# Le priorità e le sfide



- Accelerare la **riqualificazione energetica degli edifici**, nella direzione di standard NZEB, autoproduzione e condivisione di energia da rinnovabili, elettrificazione dei sistemi di riscaldamento per eliminare l'uitlizzo di gas.
- Promuovere un **sistema integrato di mobilità**, con priorità al trasporto pubblico su ferro ed elettrico, la sharing mobility, reti di percorsi ciclabili e pedonali per ridurre i consume di benzina e gasolio.
- Realizzare una diffusa **forestazione** con obiettivi di mitigazione e adattamento climatico



**4 nuove linee di tram, completamento metro C, 150 km di corsie ciclabili, riqualificazione energetica di 211 scuole, piantumazione di 480mila alberi.**



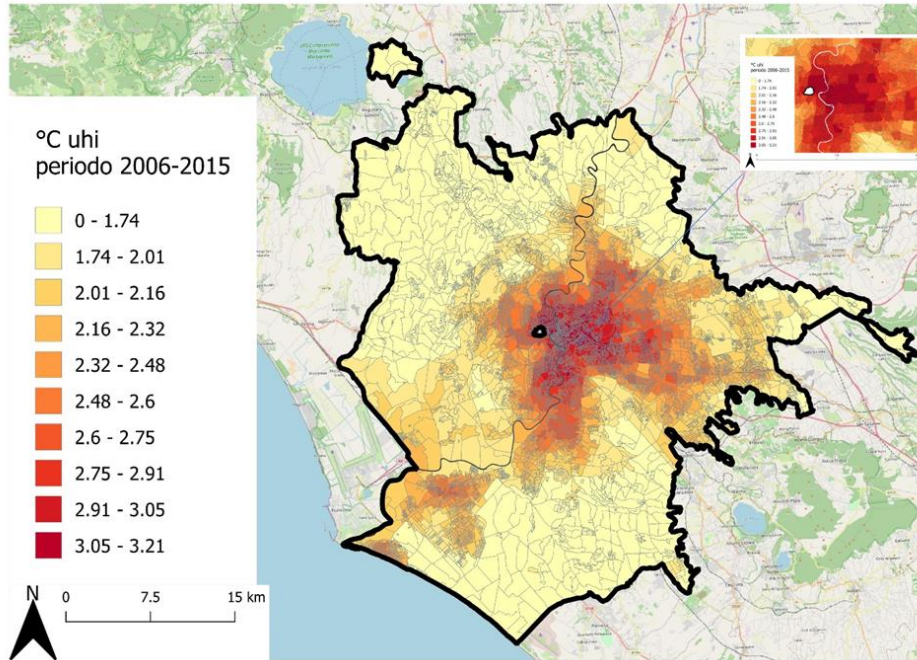
ROMA



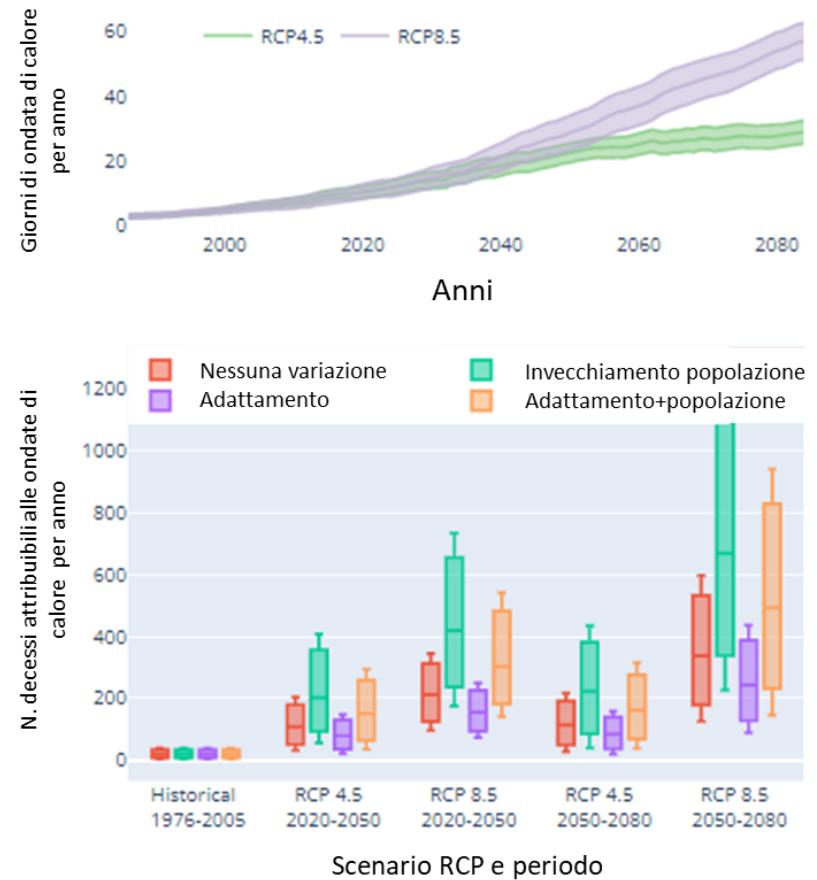


# Le priorità della strategia di adattamento climatico

## L'effetto isola di calore urbana a Roma

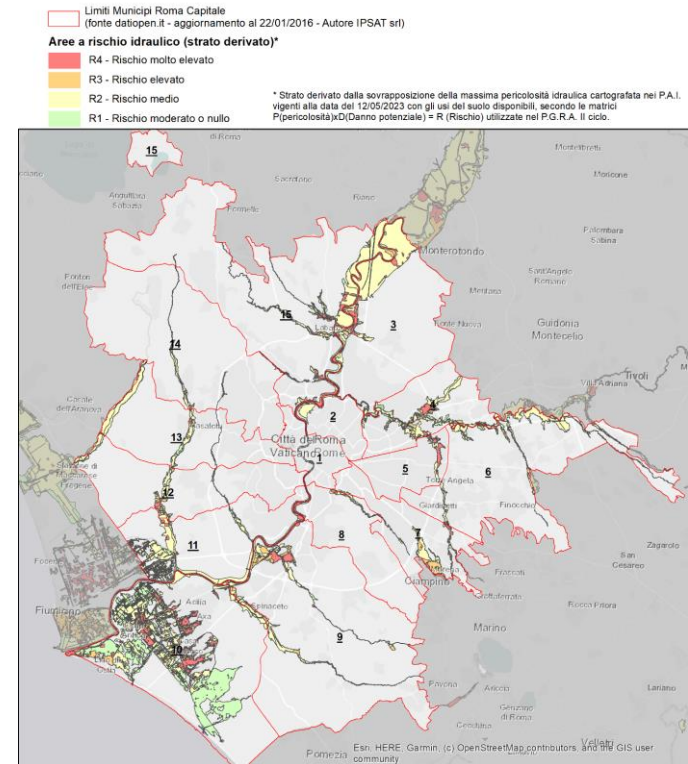
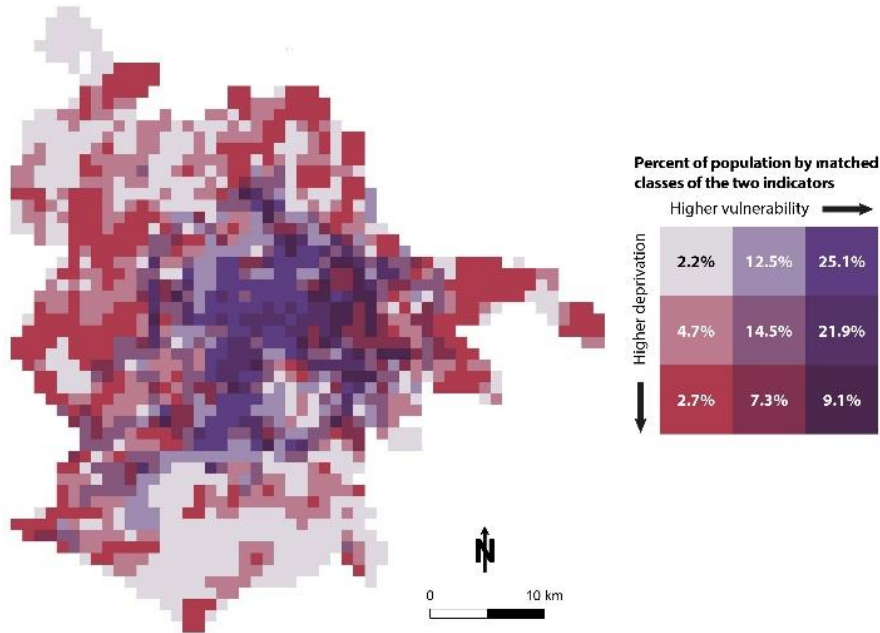


Numero di giorni di ondate di calore e media della mortalità attribuibile a Roma in diversi scenari.








# Le priorità della strategia di adattamento climatico

Individuare il rischio ambientale e la vulnerabilità sociale



## Le priorità della strategia di adattamento climatico

Lo scenario futuro, variazioni climatiche in diversi scenari per il periodo 2036-2065

	 Temperatura media	 Indice di durata dei periodi di caldo	 Indice di disagio termico (Categoria 4)	 Giorni di gelo
Mitigazione aggressiva	+1,1 °C ( $\pm 0,3$ °C)	+22 giorni ( $\pm 14$ giorni)	+8 giorni ( $\pm 4$ giorni)	-7 giorni ( $\pm 4$ giorni)
Forte mitigazione	+1,5 °C ( $\pm 0,3$ °C)	+34 giorni ( $\pm 15$ giorni)	+10 giorni ( $\pm 4$ giorni)	-9 giorni ( $\pm 5$ giorni)
Ad elevate emissioni	+1,9 °C ( $\pm 0,3$ °C)	+48 giorni ( $\pm 17$ giorni)	+12 giorni ( $\pm 4$ giorni)	-12 giorni ( $\pm 7$ giorni)

Variazioni climatiche annuali (ensemble mean e deviazione standard riportata tra parentesi) attese su alcuni indicatori considerati per il periodo 2036-2065, rispetto al periodo di riferimento 1981-2010. Elaborazione CMCC



**[edoardo.zanchini@comune.roma.it](mailto:edoardo.zanchini@comune.roma.it)**

**Edoardo Zanchini**  
**Roma, Direttore Ufficio Clima**